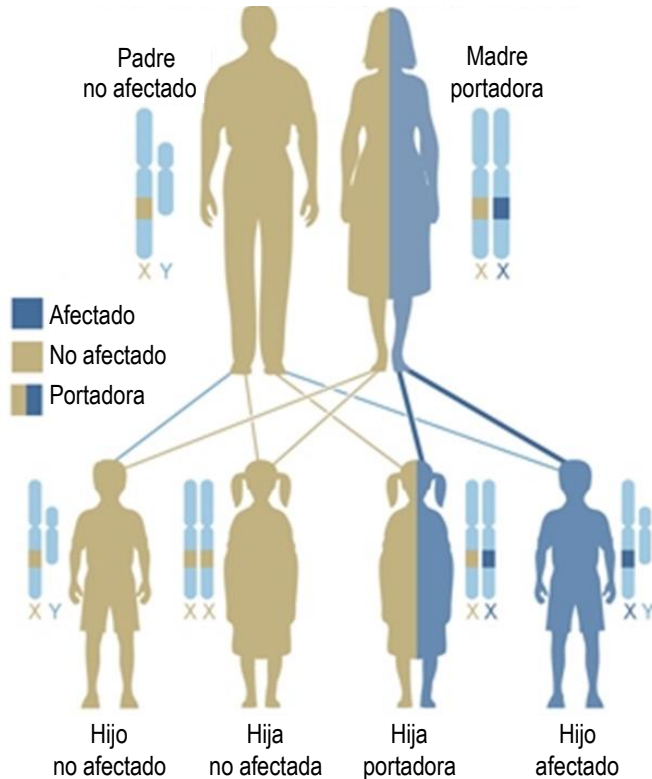


# Estado de portadora para condiciones recesivas ligadas al cromosoma X

## Madre portadora de condición recesiva ligada al cromosoma X



Biblioteca Nacional de Medicina de los Estados Unidos

- Cada persona tiene un par de cromosomas que determina si es hombre o mujer.
  - **Las mujeres son XX.**
  - **Los hombres son XY.**
- **Las condiciones médicas asociadas al cromosoma X** son causadas por alteraciones en uno de los genes portados por este cromosoma.
- Las mujeres con una copia defectuosa del gen son **portadoras**, pero tienen una segunda copia funcional del gen en el otro cromosoma X.
- Una portadora **no tiene** la condición genética recesiva.
- Los hombres con una alteración en el cromosoma X resultan **afectados** y presentan la condición. Sólo tienen una copia del gen, la cual no funciona.
- Si una mujer es portadora de una condición médica ligada al cromosoma X, sus hijos tienen un 50% de riesgo de presentar la misma condición genética.
- Sus hijas tienen un 50% de riesgo de ser portadoras, pero no resultarán afectadas.